

FENIX NTM™

Nýtt og einstakt yfirborðsefni sem opnar nýja vídd í hönnun!



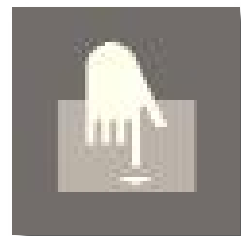
Litið endurkast,
mjög mött áferð



Kámast ekki



Smárispur lagaðar
með hita



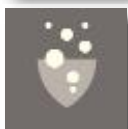
Mjúkt viðkomu



Góð mótstaða við rispum og núningi



Þenst ekki!
Jafnvel við miklar hitabreytingar



Bakteríudrepani eiginleikar



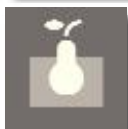
Höggþolið



Hreinlegt



Upplitast ekki



Hentar einkar vel fyrir snertingu við mat



Þolir vel þurran hita



Auðvelt að þrifa



Framúrskarandi styrkur og litadýpt



Mygluþolið



Góð núningsmótstaða



Rafmagnast ekki
(myndar ekki stöðurafmagn)



Góð mótstaða við ætandi hreinsiefni



Vatnsfráhrindandi



Sjálfberandi efni
(einungis fyrir 10-12mm)

ÞRIF LEIÐBEININGAR

Yfirborð FENIX NTM[®] er nýtt og einstakt efni sem samanstendur af háþróaðri nanótækni unnið úr nýrri kynslóð af akríl kvoðu sem er hert og pressað með háþróaðri aðferð. Yfirborðið er afar mjúkt viðkomu, hefur lítið sem ekkert endurkast birtu og er kámfrítt. Þetta nýstárlega efni hefur einstaka eiginleika, sem er sjálfgerandi viðgerðaraðferð með hita til að eyða litlum rispum ef slíkt gerðist. Fyrir utan þessa þessa helstu kosti er efnið einstaklega auðvelt í umhirðu og krefst ekki sérstakra hreinsiefna í daglegri umhirðu. Vegna þess hve efnið er lokað hrindir það frá sér myglu og hefur bakteríudrepandi eiginleika. Efnið er harðgert gagvart rispum og núning, auk þess að þola helstu uppleysa og heimilis hreinsiefni.

ALMENN VARNÁÐARORÐ

Til að ná bestum árangri við þrif og viðhaldi á FENIX NTM, er mikilvægt að hafa eftirfarandi varúðarráðstafanir í huga:

- Þó efnið sé mjög harðgert og endingargott má aldrei meðhöndla það með efnum sem innihalda svarffengni svo sem stálull, sandpappír og þessháttar.
- Efni með háa síru eða mjög basísk efni ætti að forðast, því þau geta myndað bletti á yfirborð efnisins.
- Þegar nota á uppleysir skal passa upp á að klúturinn sé algjörlega hreinn svo það myndi ekki blett á yfirborð FENIX NTM.
- Forðast skal almennt húsgagna fægiefni og hreinsiefni sem innihalda vax, því það hættir til að skilja eftir klístruð svæð á yfirborð FENIX NTM sem óhreinindi geta festst í.

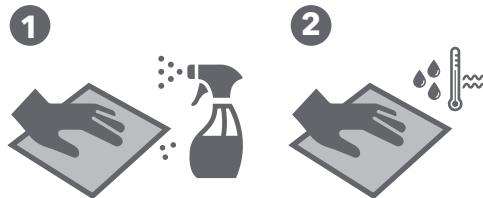
Tegun óhreininda



Síróp, ávaxtasafi, sulta, áfengi, mjólk, te, kaffi, vín, sápa og blek.



Þrif leiðbeiningar sem mælt er með



1. FJARLÆGID alla bletti með fitu uppleysir og grófum örtrefja klút.

2. SKOLID vandlega með fínum örtrefja klút og volgu vatni



Dýra og jurtafita, sósur, blóð, egg, gelatin, grænmetis og vínýl byggt lím, lífrænn úrgangur, arabísk gúmmí kvoða.



1. FJARLÆGID með eldhúsrúllu.

2. FJARLÆGID alla bletti með fitu uppleysir og grófum örtrefja klút.

3. SKOLID vandlega með fínum örtrefja klút og volgu vatni.



Hársprey, jurtaolía, tússpenna og penna strik, vax, fitugur farði, uppleysir blettir, naglalakk, lakksprey, hörfræ olía, gervigúmmí lím, silicon leifar, litablettir.



1. FJARLÆGID með að leggja eldhúsrúllu blað gegnum vætt með naglalakka leysir (Asiton)

2. FJARLÆGID alla bletti með fitu uppleysir og grófum örtrefja klút.

3. SKOLID vandlega með fínum örtrefja klút og volgu vatni.



VIÐHALD

Til að viðhalda einstaka yfirborðinu sem best er mælt með daglegum þrifum með Töfra- eða Kraft- svampi.

VIÐHALDS LEIÐBEININGAR

EÐLILEGT VIÐHALD

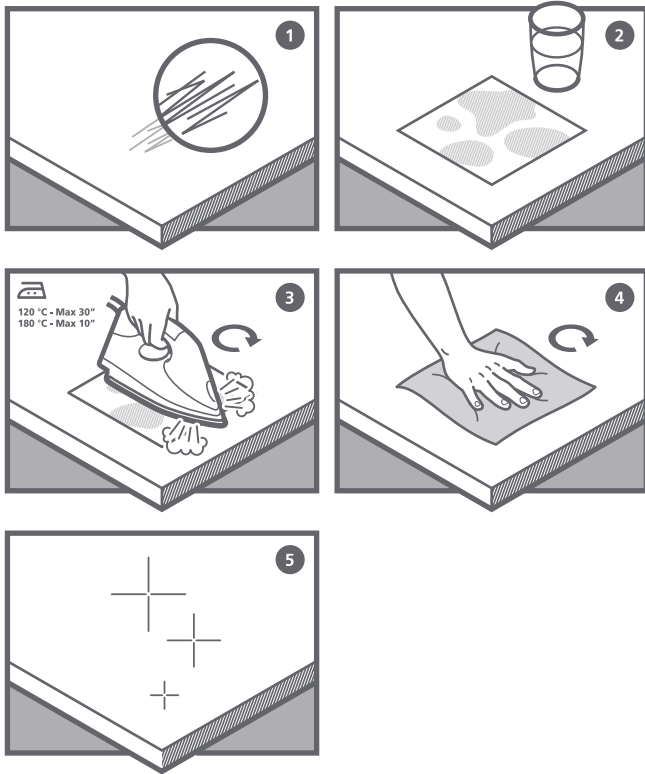
FENIX NTM[®] yfirborð þarf að hreinsa reglulega, en þarf enga sérstaka meðhöndlun, bara rakan klút með volgu vatni eða mildum þvottaefnum. Næstum allt venjulegt heimilis -þrif eða sótthreinsiefni eru notanleg. Það er mælt með að nota malmín froðusvamp (betur þekkt sem töfrasvampur eða kraftsvampur) fyrir venjuleg þrif á yfirborðinu.

SÉRSTAKT VIÐHALD

Ef um erfiða bletti sem ekki nást af með eðlilegum þrifnaðar aðferðum vegna sértakar áferðar FENIX NTM, þá er mælt með að nota óætandi arómatísk leysiefni (t.d. aseton). Ef um fastar smárispur er um að ræða, vinsamlegast skoðið sjálfgerandi viðgerða aðferð með hita.

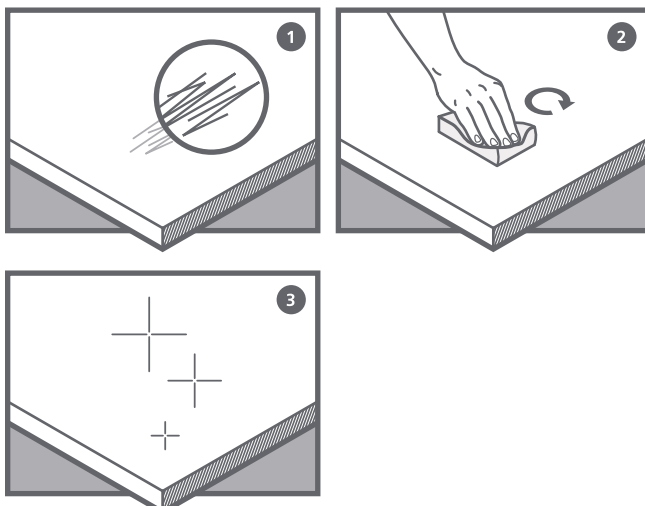
ÁBENDING FYRIR DAGLEGT VIÐHALDS

Til að viðhalda einstaka yfirborðinu sem best er mælt með daglegum þrifum með Töfra- eða kraft-svampi.



Viðhalds leiðbeiningar STRAUJÁRN

1. Ásýndargalli vegna smárispa í yfirborðinu.
2. Leggið bleytt eldhúsrúllu blað yfir svæðið sem smárispurnar sjást.
3. Leggið heitt straujárn yfir svæðið sem á að laga. Ekki hafa straujárníð lengur en 10 sekúndur á svæðinu.
4. Skolið viðgerðar svæðið með volgu vatni og örtrefja klút.
5. Ætti þá yfirborðið að vera viðgert.

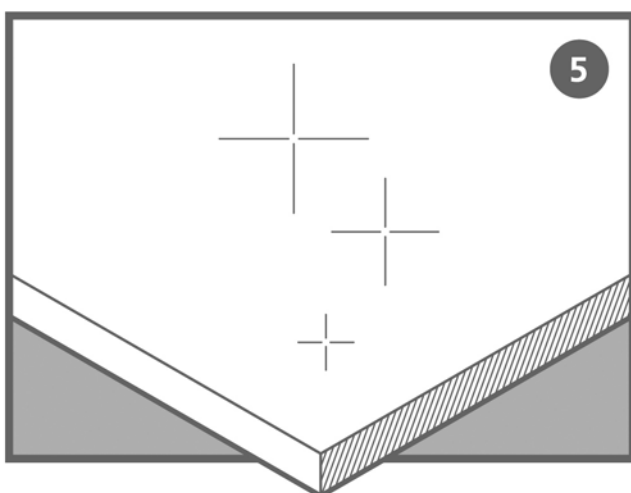
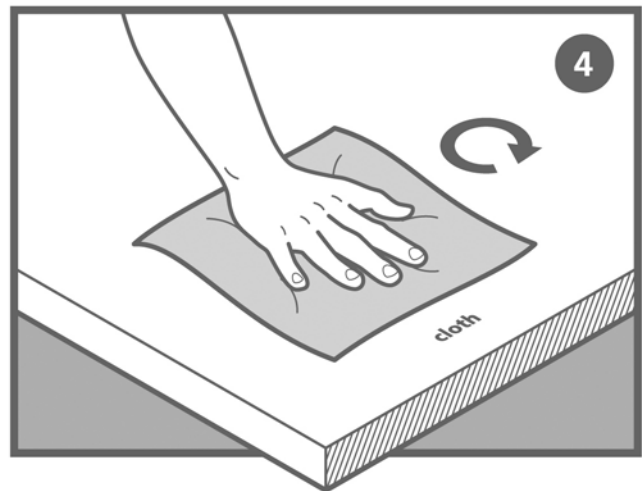
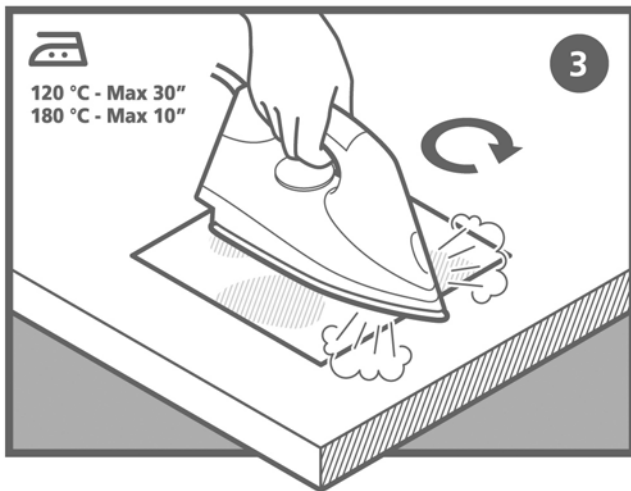
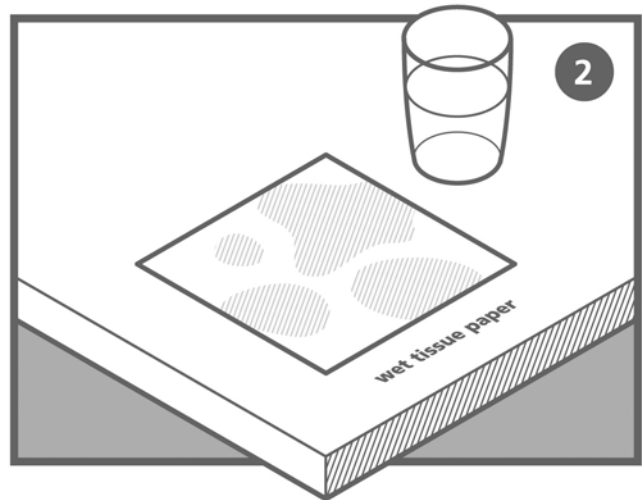
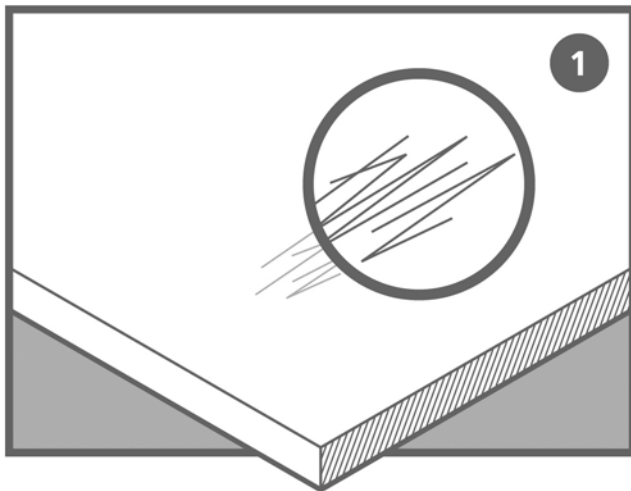


Viðhalds leiðbeiningar MELAMÍN SVAMPUR (Töfra- / Kraft- svampur)

1. Ásýndargalli vegna smárispa í yfirborðinu.
2. Nuddið svampinum á svæðið sem smárispurnar sjást, annað hvort þurrum eða örlítið rökum.
3. Ætti þá yfirborðið að vera viðgert.



MAINTENANCE INSTRUCTIONS. IRON.

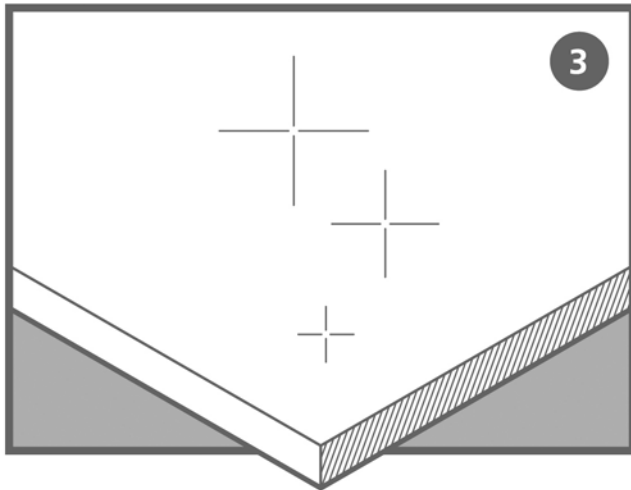
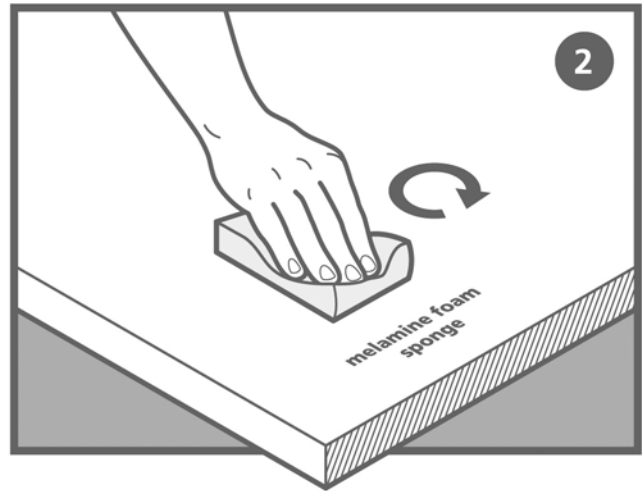
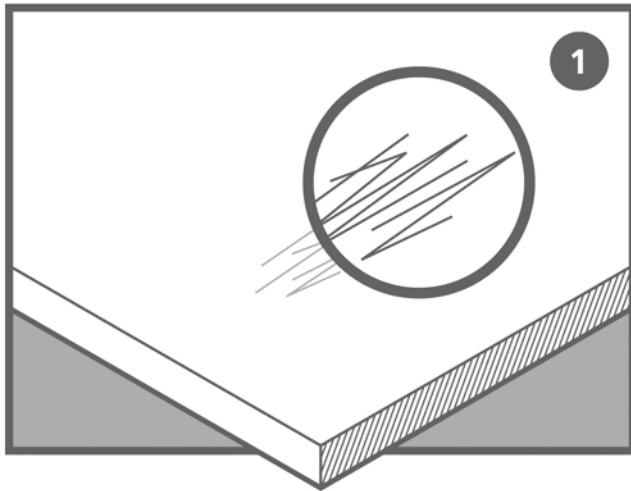


FENIX NTM is a material for interior design with advance surface features.





MAINTENANCE INSTRUCTIONS. MELAMINE FOAM SPONGE.



FENIX NTM is a material for interior design with advance surface features.

